

Pourquoi et comment accompagner les familles en précarité vers une alimentation bio et locale ?

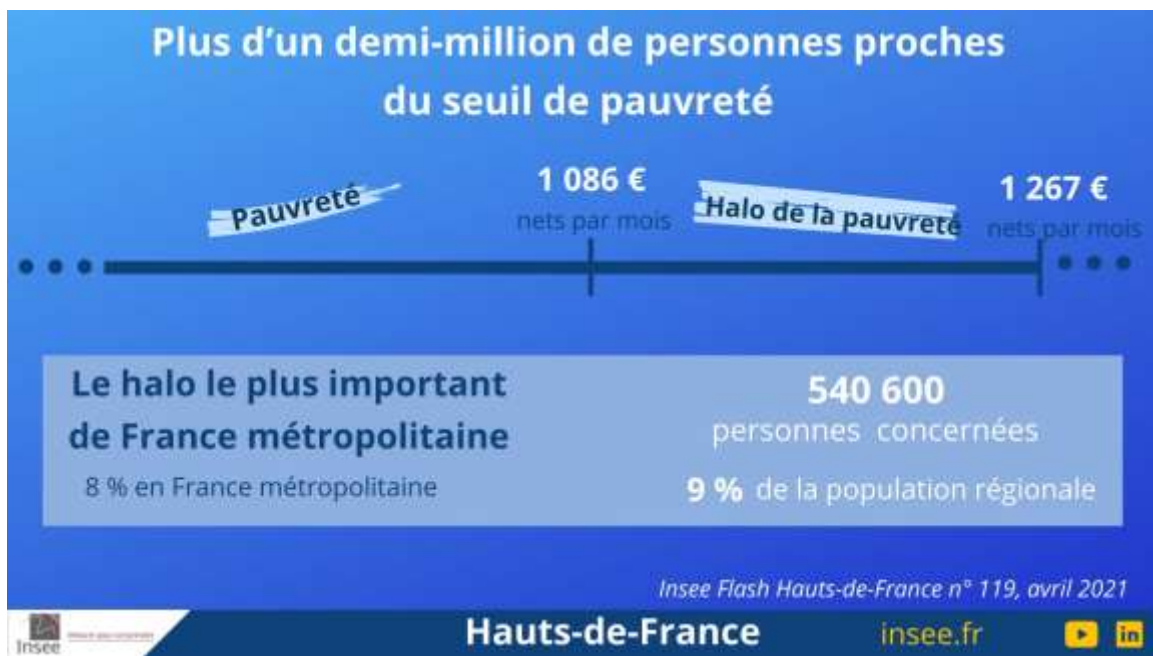
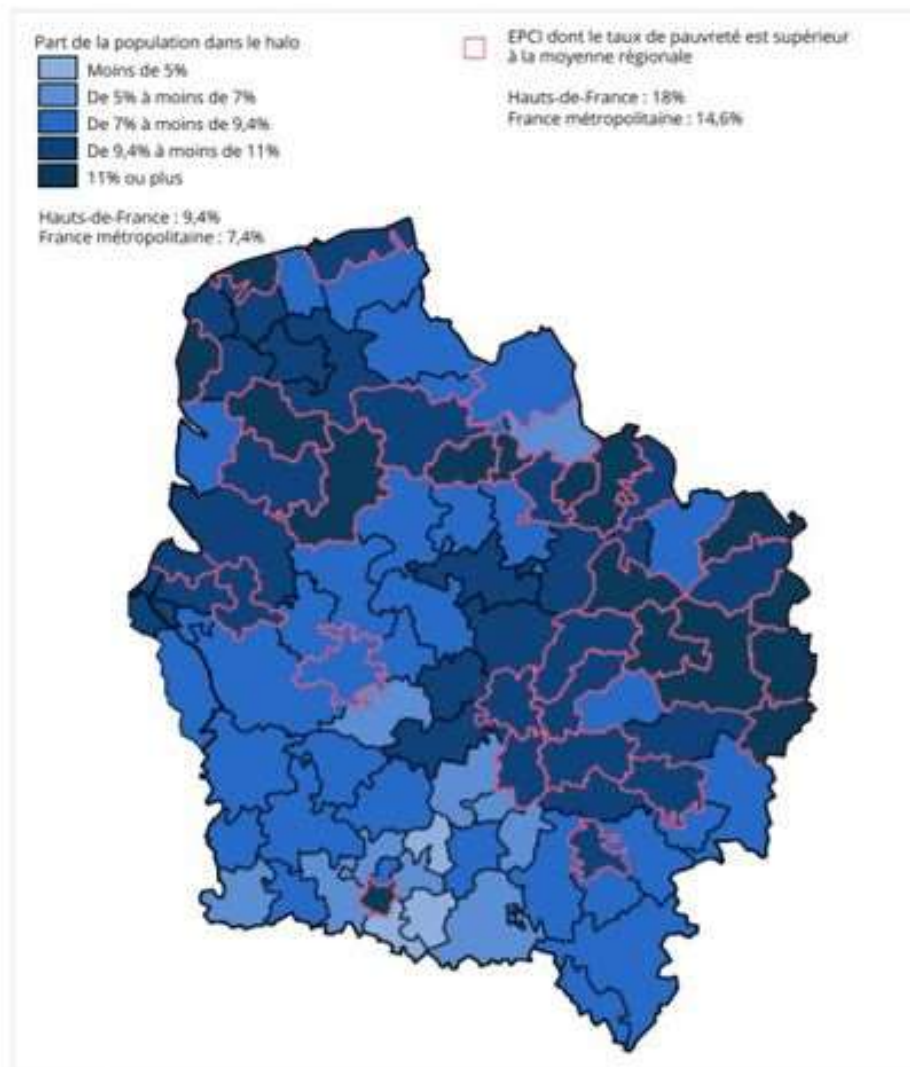
1^{er} juillet 2021

Plan bio financé par :



Quelques éléments de contexte...

Figure 3 - Part de la population du halo par EPCI dans les Hauts-de-France en 2018

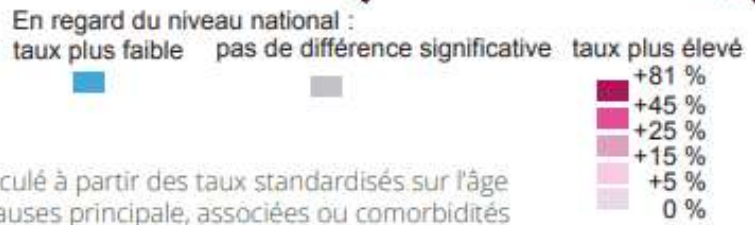
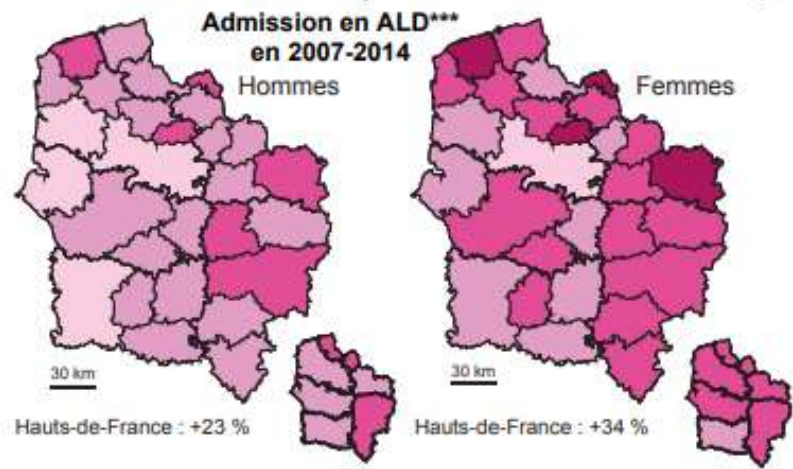
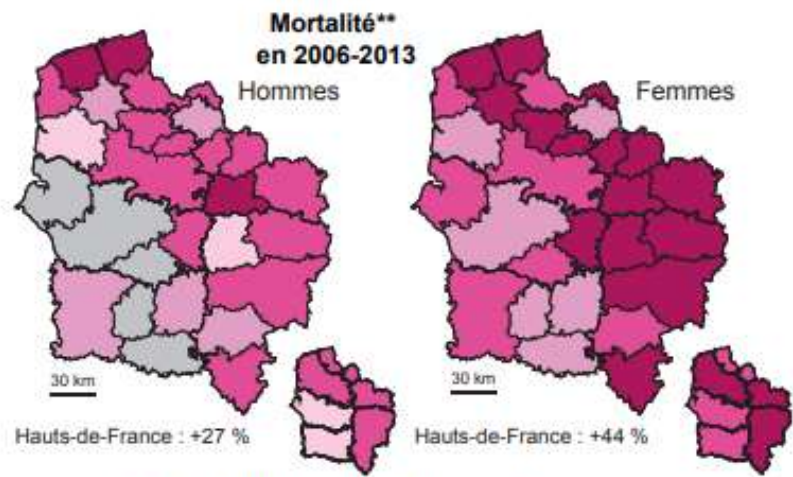
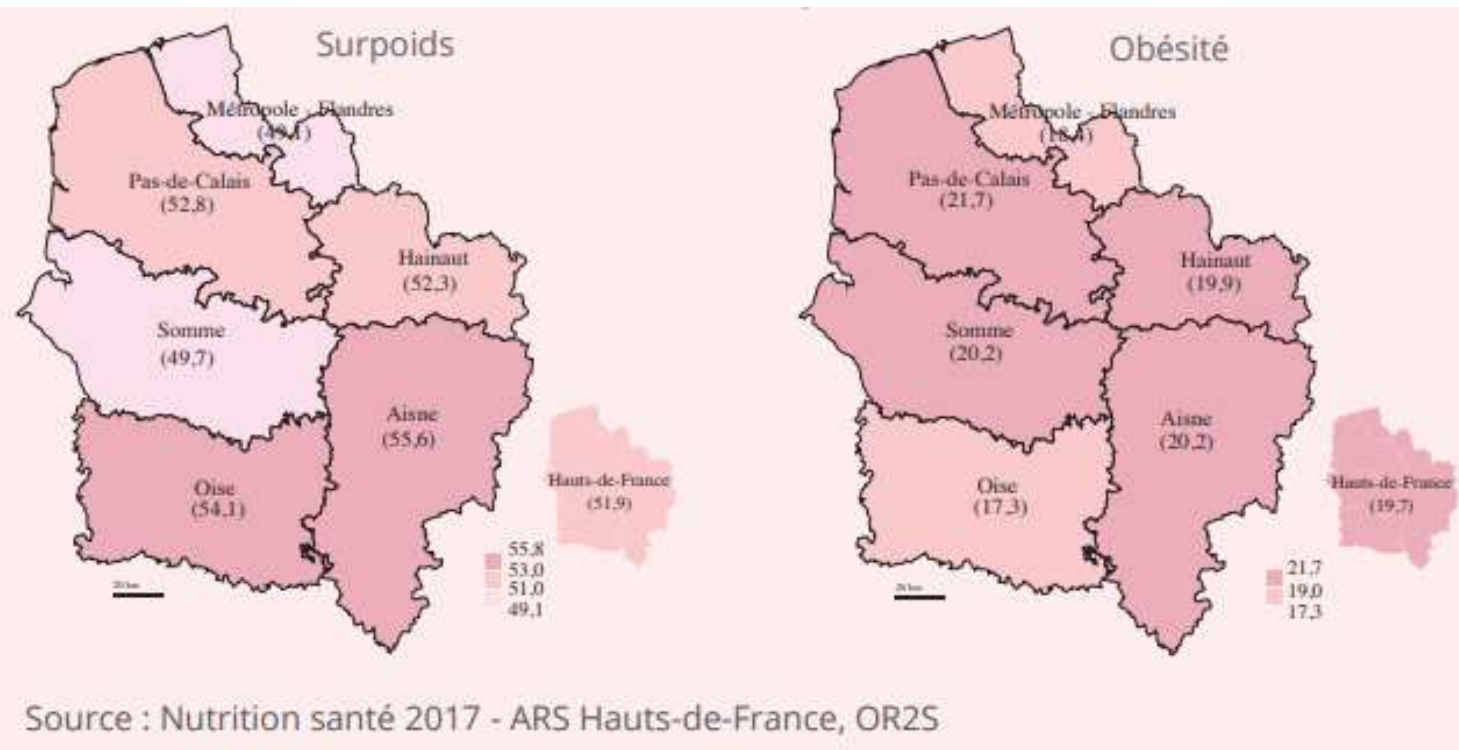


de-F Lecture : dans la Métropole européenne de Lille (MEL), 8,5 % de la population vit dans le « halo de la pauvreté » soit un point de moins qu'au niveau régional (9,4 %).
 Sources : Insee, DGFIP, Cnaf, Cnav, CCMSA, Fichier localisé social et fiscal (FiloSoFi) 2018.



Des inégalités de santé induites par des inégalités alimentaires...

DIFFÉRENTIEL* DE MORTALITÉ PAR DIABÈTE ET D'ADMISSION EN ALD POUR DIABÈTE DE TYPE 2 EN REGARD DE LA FRANCE HEXAGONALE, SELON LE GENRE



Source : Nutrition santé 2017 - ARS Hauts-de-France, OR2S

* calculé à partir des taux standardisés sur l'âge
 ** causes principale, associées ou comorbidités
 *** repérée à partir du code Cim 10 E11 avec l'ALD n°8
 Sources : CCMSA, Cnamts, CNRSI, Inserm CépiDc, Insee - Exploitation OR2S



Les enjeux de santé publique dans lesquels les facteurs nutritionnels sont impliqués

Maladies cardiovasculaires	1ère cause de mortalité 32 % des décès (170 000 décès/an)	3
Cancers	29 % des décès chez les hommes 23 % chez les femmes (240 000 nouveaux cas/an)	8 milliards €/an
Obésité	7 à 10 % des adultes, 36-51% en surpoids 10 à 12 % des enfants de 5-12 ans ()	1.8 milliards €/an
Ostéoporose	10 % des femmes à 50 ans 20 % à 60 ans; 40 % à 75 ans (2,8 millions de femmes)	
Diabète	2-2,5 % des adultes	1 milliard €/an

Source : Haut comité de la santé publique, pour une politique nutritionnelle de santé publique, Denis Lairon.

Plan bio financé par :



L'agriculture bio, au cœur des enjeux des enjeux socio-économiques, écologiques et sanitaires

- Protection de la ressource en eau et fertilité des sols.
- Préservation de la santé des agriculteurs et des consommateurs.
- Création d'emplois non-délocalisables.
- Relocalisation l'économie.

Plan bio financé par :



Odile Brebion, responsable de service – direction de la ruralité et de l'environnement

Plan bio financé par :



BIO EN HAUTS-DE-FRANCE
Groupement Régional de l'Agriculture Biologique



Augusta Cordeiro, présidente de l'épicerie solidaire

Du miel sur mes tartines

Plan bio financé par :

